



Témoignage : Le déploiement de Microsoft 365 Copilot chez ALTYN

Richard, Chef de projet IT chez ALTYN, partage son retour d'expérience sur le déploiement de Microsoft 365 Copilot au sein du groupe — une démarche structurée, progressive et ancrée dans les usages du quotidien, menée en partenariat avec BeWe.

TÉMOIGNAGE

MICROSOFT 365 COPILOT

TRANSFORMATION IA





ALTYN en quelques mots

ALTYN, première ESCO indépendante de France (Société de Services en Efficacité Énergétique - Energy Service Company), accompagne la transition énergétique, environnementale et numérique des bâtiments et des territoires. Les filiales du groupe conçoivent, réalisent, financent et exploitent des solutions intégrées visant à améliorer la performance énergétique et décarboner le patrimoine immobilier de leurs clients.

Le groupe est structuré autour de 4 pôles métiers dont les filiales sont capables d'intervenir à toutes les étapes d'un projet d'efficacité énergétique.

« Chez ALTYN, on a choisi une approche pragmatique dans l'installation de Copilot : préparer le terrain, tester sur des pilotes, apprendre vite, puis généraliser. L'objectif, c'est des gains concrets au quotidien, dans un cadre maîtrisé. » — Richard Berutto, Chef de Projet IT, ALTYN

Pôle Ingénierie et Conseil

Assistance à Maîtrise d'Ouvrage (AMO) /
Maîtrise d'Ouvrage Déléguée / Maîtrise
d'Œuvre Globale / Ingénierie financière.

Pôle Travaux

Opérations de restructuration lourde /
Réhabilitation en site occupé ou non /
Transformation d'usage / Extension et
surélévation Tout Corps d'Etat.
Spécialisation en gros œuvre, préfabrication,
vêtue sur façade.

Pôle Exploitation et Services

Pilotage et optimisation de l'exploitation des
bâtiments / Exploitation digitalisée, durable
et performante de leurs bâtiments avec des
garanties de performance.

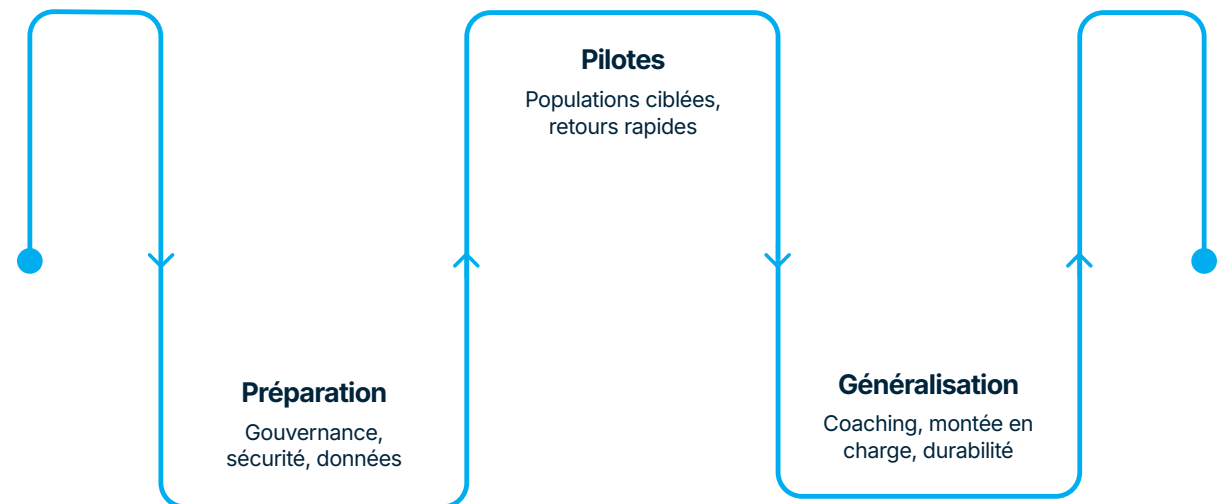
Pôle Opérations globales

Accompagnement des projets de
réhabilitation clés en main/Intégrateur de
solutions / Performance, durabilité et
d'usage des bâtiments/ Contrats de
Performance Énergétique



La structure du déploiement IA chez ALTYN

Le déploiement de Microsoft 365 Copilot chez ALTYN n'a pas été improvisé. Richard et ses équipes ont choisi une approche en étapes rigoureuses, compatible avec l'environnement Microsoft 365 existant et les exigences de sécurité du groupe. L'objectif n'était pas de déployer vite, mais de déployer bien — et de façon durable.



Cette progression en trois étapes garantit que chaque phase repose sur des fondations solides avant d'élargir le périmètre. Comme le souligne Richard :
« On a qu'une seule chance de faire une bonne impression. » — Richard Berutto, Chef de Projet IT, ALTYN

Les trois piliers du déploiement

1

Readiness : sécuriser le socle

Avant tout déploiement, ALTYN a conduit un travail approfondi de **préparation de l'environnement** : évaluation de la gouvernance des données, de la sécurité, des droits d'accès et des cycles de vie documentaires. Ce diagnostic a abouti à un **plan de remédiation priorisé**, permettant d'éviter l'écueil classique : déployer rapidement, puis freiner brutalement face aux problèmes non anticipés.

2

Pilotes ciblés par populations

Plutôt qu'une généralisation immédiate, ALTYN a ciblé des **populations pilotes** sélectionnées stratégiquement. Cette approche a permis de recueillir des retours rapides et concrets, d'identifier les usages réellement efficaces, d'écarter les cas d'usage peu pertinents, et de **construire une trajectoire solide** avant d'étendre le déploiement au reste du groupe.

3

Coaching structuré pour une adoption réelle

Le véritable différenciateur du déploiement ALTYN est son programme de **coaching structuré en plusieurs sessions** : découverte, prise en main, personnalisation des usages, et retour d'expérience. À ce jour, environ **75 collaborateurs ont été coachés** — soit environ 10 % des effectifs — en commençant par les managers et les utilisateurs clés, pour créer une base d'ambassadeurs internes solide.



La leçon clé de Richard : « Si tu ne sécurises pas le socle et si tu n'accompagnes pas les gens, tu obtiens un outil "sympa"... que personne n'utilise durablement. » — Richard Berutto, Chef de Projet IT, ALTYN

Pourquoi ALTYN a choisi BeWe

Un partenaire de confiance, pas un prestataire théorique

Le choix de BeWe n'a pas été fait sur catalogue. Il s'est construit sur une relation éprouvée, une méthode claire et un engagement dans la durée — trois critères non négociables pour un projet aussi structurant que le déploiement de l'IA.

→ Historique Powell : une confiance déjà construite

ALTYN et BeWe ont déjà collaboré sur la mise en place de l'intranet Powell — un projet structurant, avec ses complexités, ses arbitrages et ses résolutions de problèmes. Cette expérience commune a permis de démarrer le projet Copilot avec un partenaire déjà testé sur la réalité du terrain, pas sur des promesses.

→ Une méthode duale : readiness + adoption

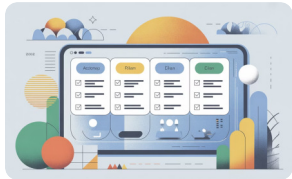
L'approche de BeWe adresse les deux faces du déploiement IA : d'un côté la préparation technique et la gouvernance, de l'autre l'adoption et les cas d'usage métiers. Cette double lecture évite les deux écueils classiques : un outil qui fonctionne mais que personne n'utilise, ou des usages enthousiasmes sur un socle fragile.

→ Un accompagnement dans la durée

Pour ALTYN, le critère décisif était la continuité : ce n'est pas un one shot. Des experts disponibles et réactifs, mobilisables au fil des phases — de l'expérimentation à la généralisation. Ce type d'accompagnement change profondément la façon dont une organisation peut monter en compétences de façon pérenne.

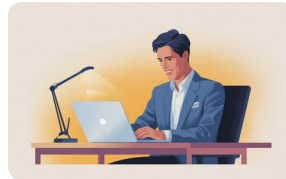
Les apports concrets de la prestation BeWe

Au-delà du discours, Richard insiste sur ce que la collaboration avec BeWe a **concrètement transformé** chez ALTYN : une méthode opérationnelle, une montée en compétences tangible des équipes, et des résultats mesurables dès les premières semaines. L'IA n'est plus un sujet « à côté » — elle s'insère dans les usages Microsoft 365 réels.



Une méthode : un plan d'action, pas un discours

Le readiness délivré par BeWe se traduit en plan concret : quoi corriger, dans quel ordre, avec quelles équipes. Le sujet « IA » devient un sujet pilotable, avec des jalons, des responsables et des critères de succès mesurables — loin des intentions abstraites.



Montée en compétences : vers l'autonomie

Le coaching est résolument orienté pratique : apprendre à bien formuler ses prompts, exploiter les bons contenus disponibles dans M365, et éviter les erreurs classiques des primo-utilisateurs. L'objectif affiché est clair : « *je repars avec des usages applicables dès demain* ».



Preuves terrain : des gains immédiats et concrets

Les résultats sont déjà visibles. Un manager a **divisé par deux** son temps de préparation des entretiens annuels grâce à Copilot. La synthèse d'historique de mails a économisé plusieurs heures de recherche. L'analyse de dizaines de diagnostics amiante a permis d'identifier en quelques minutes les bâtiments concernés.

« L'IA marche quand on la relie à des irritants ou des opportunités du quotidien, pas quand on la présente comme une révolution abstraite. » — **Richard Berutto, Chef de Projet IT, ALTYN**

Résultats clés à ce stade

75

Collaborateurs coachés

Managers et utilisateurs clés formés en priorité pour créer un réseau d'ambassadeurs internes

~10%

Des effectifs couverts

Une base de retours terrain solide issue de 10 % des collaborateurs, fondée sur des usages réels

÷2

Temps de préparation

Un manager a divisé par deux son temps de préparation des entretiens annuels grâce à Copilot

3

Phases structurées

Readiness, pilotes ciblés, coaching structuré — une progression méthodique et reproductible

Ces indicateurs illustrent une vérité simple : un déploiement IA réussi ne se mesure pas au nombre de licences activées, mais à la **profondeur de l'ancrage dans les usages quotidiens**. Les 75 personnes coachées représentent une base de connaissance terrain inestimable pour la suite du déploiement.

Prochaines étapes : généralisation & IA agentique

La feuille de route d'ALTYN se déploie en deux étages distincts mais complémentaires. D'un côté, la généralisation maîtrisée de ce qui fonctionne déjà. De l'autre, la préparation des usages plus avancés — notamment l'IA agentique — toujours dans un cadre rigoureux et sécurisé.

Généralisation maîtrisée

ALTYN déploiera progressivement Copilot à l'ensemble du groupe, en s'appuyant sur une **doctrine d'usage claire** : capitalisation sur les cas d'usage validés, animation régulière pour maintenir l'engagement, et politique de licences responsable (retrait des licences inutilisées). L'objectif est d'éviter l'effet « formation one-shot » qui retombe à zéro après quelques semaines.

Clarification des niveaux d'usage

ALTYN distinguera clairement ce qui relève d'un usage large et accessible à tous, et ce qui nécessite des usages plus avancés, plus intégrés et plus structurants. Cette segmentation évite les malentendus, les attentes irréalistes, et permet d'orienter les collaborateurs vers les bons outils selon leur profil de besoin.

IA agentique : utile et encadrée

Sur l'IA agentique, la démarche reste la même : pragmatique et cadrée. Dans un premier temps, des **agents du quotidien** répondant à des questions récurrentes. Ensuite, des agents métiers plus avancés, connectés aux processus spécifiques d'ALTYN. Mais toujours avec les mêmes exigences : sécurité des données, qualité des sources, maîtrise des coûts. Pas de self-service incontrôlé.

La leçon : préparation, accompagnement, preuves terrain

Si le parcours d'ALTYN avec Microsoft 365 Copilot devait se résumer en une formule, ce serait celle de Richard Berutto, Chef de Projet IT, ALTYN : **préparation, accompagnement, preuves terrain**. L'IA en entreprise ne se déploie pas comme un logiciel standard avec une note de service. Elle s'ancre dans les usages, elle se construit avec les gens, et elle se légitime par des résultats concrets et visibles.

Les 75 collaborateurs coachés ne représentent pas seulement 10 % des effectifs — ils représentent **10 % d'ambassadeurs**, porteurs de cas d'usage validés, capables d'entraîner leurs collègues par l'exemple plutôt que par l'injonction. C'est cette dynamique bottom-up, adossée à une gouvernance top-down, qui fait la différence entre un projet IA qui dure et un effet de mode qui s'éteint.

Et c'est là que le partenariat avec BeWe prend tout son sens : pas un prestataire ponctuel, mais un partenaire qui accompagne la trajectoire dans la durée — de la préparation du socle jusqu'à la généralisation, et demain jusqu'aux agents. *Proprement. Étape par étape.*

« On avance étape par étape, mais proprement — et c'est là que l'accompagnement de BeWe fait la différence. » — **Richard Berutto, Chef de Projet IT, ALTYN**



Préparation

Sécuriser le socle avant de déployer



Accompagnement

Coachier les équipes pour une adoption durable



Preuves terrain

Mesurer des gains concrets et visibles

BeWe — Accélérateur de transformation cloud et IA

Notre mission

Chez BeWe, nous accompagnons les organisations dans l'adoption de Microsoft 365 Copilot avec une approche centrée sur les usages et les métiers. À travers un coaching pragmatique et orienté conduite du changement, nous aidons les utilisateurs à intégrer Copilot naturellement dans leur quotidien, grâce à des cas d'usage concrets et directement applicables.

Coaching Microsoft 365 Copilot — De la prise en main aux scénarios avancés (agents Copilot Studio, automatisation des flux métiers)

Accompagnement collaboratif Cloud — Conseil, AMOA, migration, intégration, développement, déploiement

Run & Support — TMA, support, accompagnement du changement, gestion et optimisation des licences Cloud

BeMore Microsoft — Notre proposition de valeur pour activer tout le potentiel de l'écosystème Microsoft et de l'IA : moins de complexité, plus d'usages, plus de valeur métier

BeWe

MICROSOFT 365

COPILOT

BEMORE MICROSOFT

Prêt à activer tout le potentiel de **Microsoft 365** & de **l'IA** dans votre organisation ?

Parlons de votre projet. BeWe vous accompagne de la stratégie à l'adoption, avec une approche pragmatique, orientée valeur métier et durablement adoptée par vos équipes.

Contactez-nous dès aujourd'hui



Email

contact@bewe.eu



Site web

www.bewe.eu



LinkedIn

[BeWe sur LinkedIn](#)

BEMORE MICROSOFT