

# Projet GED Qualité : wienerberger

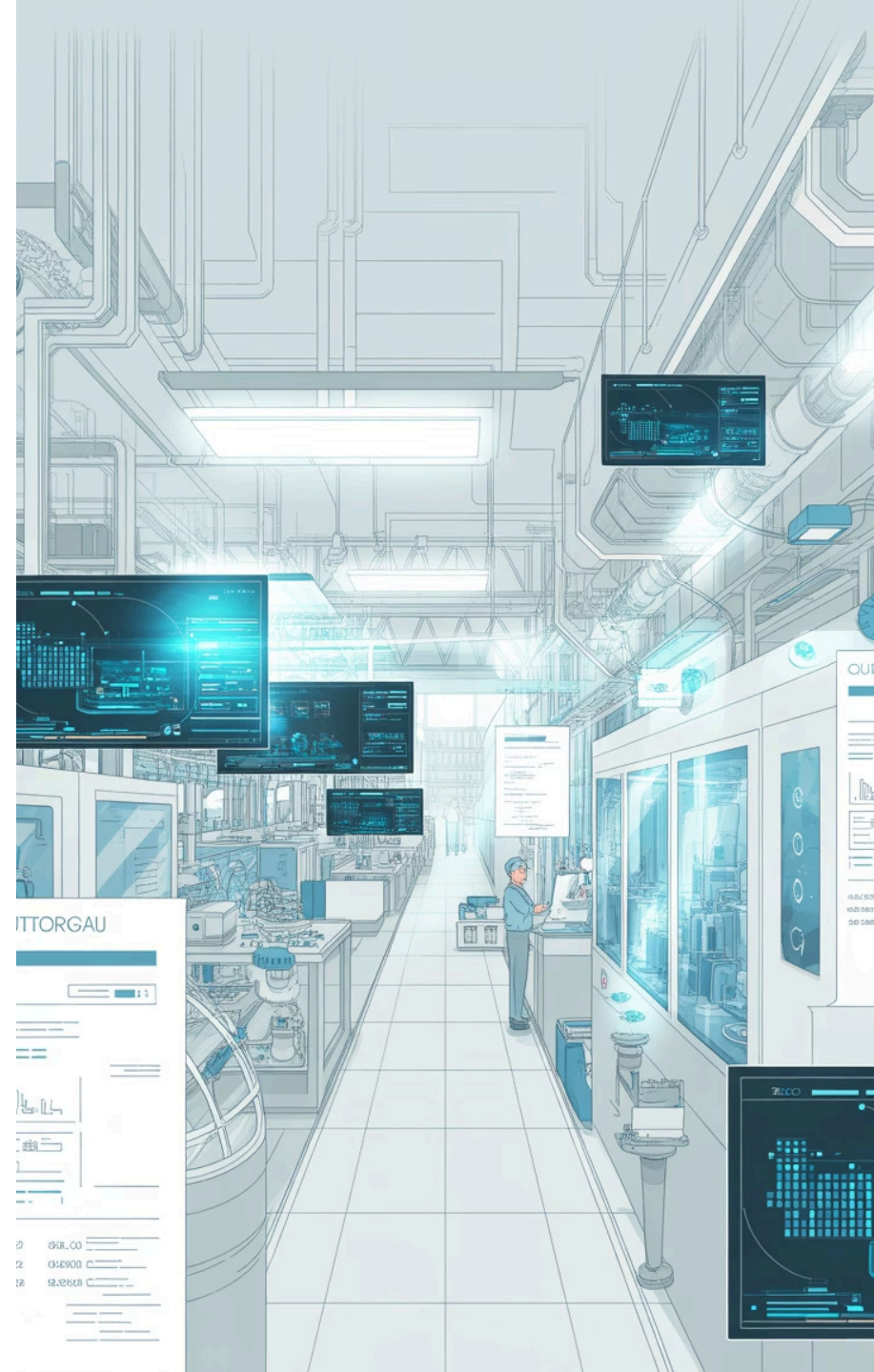
Une transformation numérique complète des processus Qualité et EHS, menée avec **BeWe** sur la plateforme Microsoft 365 : ambitieuse, sophistiquée, déployée en quelques semaines.



ÉTUDE DE CAS

TRANSFORMATION DIGITALE

WIENERBERGER



PRÉSENTATION CLIENT

# wienerberger : leader de l'enveloppe du bâtiment

Fondé en 1819 à Vienne, wienerberger s'inscrit dans une histoire industrielle de plus de 200 ans. Le groupe est aujourd'hui le leader mondial de la brique en terre cuite et le leader européen de la tuile en terre cuite.

Présent en France depuis 1995, le développement du groupe sur le territoire s'est construit progressivement pour structurer une présence industrielle solide et durable. Une étape majeure a été franchie en 2024 avec l'intégration de Terreal, acteur historique de la tuile et des solutions en terre cuite, permettant de réunir des expertises complémentaires et des marques reconnues.

**€562M+**

**Chiffre d'affaires**

En 2025

**25+**

**Sites de production**

En France

**2326+**

**Collaborateurs**

En France

# Des processus éparpillés, une maîtrise insuffisante



Avant le projet, les documents Qualité de wienerberger résidaient sur un simple **serveur de fichiers**, sans métadonnée, sans workflow ni contrôle de version.

## Versions non maîtrisées

Documents obsolètes en circulation, sans traçabilité fiable.

## Validations manuelles

Échanges informels par email, contournements fréquents.

## Risque terrain critique

Impossible de garantir qu'une procédure affichée en atelier était la version approuvée.

## Objectifs

# Repenser les processus, pas seulement migrer des fichiers



### Centraliser

Un référentiel unique pour tous les documents Qualité et EHS.



### Automatiser

Circuits de validation formels, sans échange informel par email.



### Valoriser M365

Exploiter SharePoint Online et l'intranet Office 365 existants.



### Conformité

Répondre aux exigences ISO 50 001 et aux réglementations EHS.

Architecture technique

# Une plateforme Microsoft 365 unifiée et évolutive



## SharePoint Online

Socle GED central.



## Power Automate

Orchestration des approbations documentaires de bout en bout..



## Power Apps

Application métier dédiée, interfacée au back-office SharePoint

# Enjeu stratégique et complexité opérationnelle

Le projet de GED mené avec BeWe a représenté bien plus qu'un simple chantier documentaire. Pour wienerberger, l'enjeu était de transformer en profondeur la gestion des documents métiers, en particulier sur le périmètre Qualité.

## Le contexte initial

### Stockage fragmenté

Serveur de fichiers sans métadonnées ni workflows de validation.

### Risques opérationnels

Versions non maîtrisées, processus informels, difficultés Qualité et EHS

### L'enjeu métier

3 450 collaborateurs, 33 sites industriels — besoin d'une GED fiable et structurée.

## La maîtrise de la complexité



Référentiels documentaires, métadonnées, classement et révision



### Automatiser

Circuits de validation, workflows d'approbation dynamiques, publication multi-formats



### Sécuriser

Documents confidentiels, droits d'accès, indexation



### Déployer

Import initial des contenus existants, accompagnement des utilisateurs

## La solution mise en œuvre

SharePoint dédié, Power Apps, Power Automate, mécanismes spécifiques de classement, révision, gestion de version, publication multi-formats et indexation — tout combiné à des workflows d'approbation délivrant dynamiquement les accès.

### L'impact stratégique

Ce projet était stratégique par son impact métier. Disposer d'une GED fiable et structurée était essentiel pour fluidifier les processus Qualité, renforcer la traçabilité, faciliter les audits et sécuriser la diffusion des documents de référence.

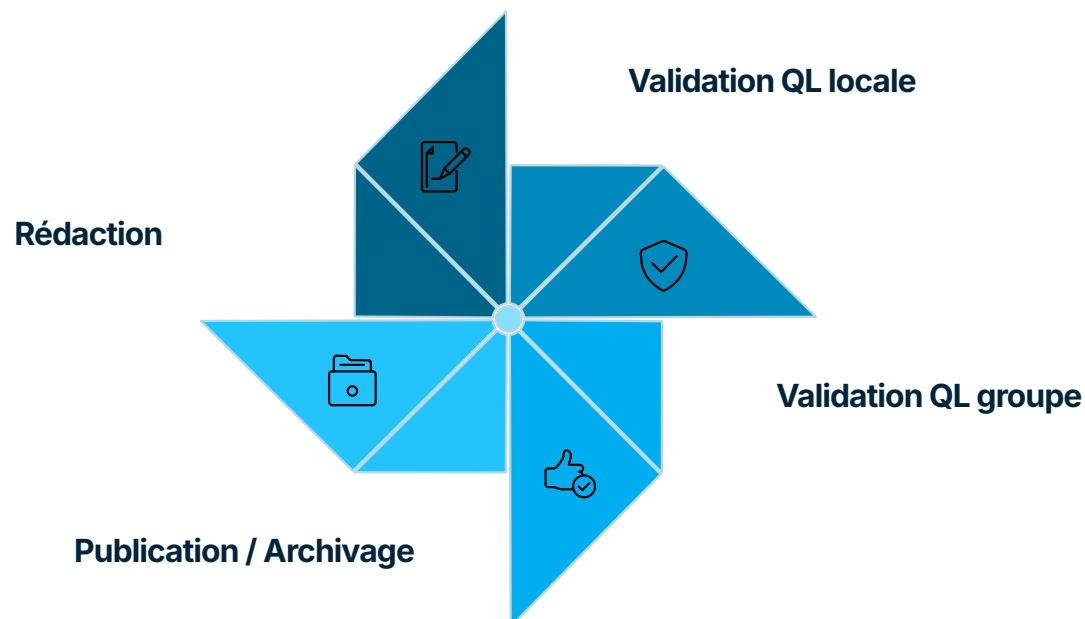
L'ambition n'était pas simplement technique : il s'agissait de doter les équipes d'un socle documentaire robuste au service de l'excellence opérationnelle.

Malgré une complexité plus importante que prévue au départ, le projet a été mené avec un haut niveau d'engagement, en restant focalisé sur la valeur métier et la tenue des objectifs. Les échanges de suivi montrent que la finalisation a nécessité des arbitrages, des ajustements techniques et un investissement renforcé pour garantir une solution exploitable en production.

Une GED pensée non comme un outil de plus, mais comme un **levier structurant pour les métiers**.

Complexité fonctionnelle

# Automatiser un cycle de vie documentaire exigeant



Chaque document suit un **workflow d'approbation multi-étapes** déclenché automatiquement via Power Automate. **Aucune publication** n'est possible sans validation formelle.

## → Métadonnées obligatoires

Type, service émetteur, processus métier — classification transversale permettant des vues filtrées par usine ou thème.

## → Intégration Teams

Demandes d'approbation et notifications directement dans les canaux Teams des valideurs.

# Une gouvernance documentaire sans faille

La nature sensible des documents Qualité et EHS imposait une **gouvernance rigoureuse**, invisible pour les utilisateurs mais essentielle en coulisses.

## Exemple concret

Lors d'un audit externe, wienerberger peut désormais prouver instantanément :

« La version 3.2 de la procédure X a été approuvée par le Directeur Qualité le 05/03/2024 et est actuellement en vigueur. »

Un impératif de conformité ISO 50 001 désormais atteint **en quelques clics**.

### Permissions fines

Accès strictement défini par rôle : lecture, écriture, approbation.

### Traçabilité totale

Historique des versions, approbations nominatives — prêt pour tout audit ISO.

### Sécurité cloud M365

Hébergement France, Azure AD, MFA — contrôle total par wienerberger.

# Agilité, engagement et adoption réussie

## 1 Ateliers utilisateurs

Co-construction avec représentants d'usines et responsables  
Qualité terrain dès la conception.

## 2 Prototype rapide

Maquette testée tôt — ajustements en temps réel selon retours terrain.

## 3 Formation & lancement

Guides, vidéos, FAQs et sessions par rôle (contributeurs, valideurs, lecteurs).

## 4 TMA post-projet

Contrat de maintenance pour support continu et évolutions futures (extension groupe).

- ☐ **+73 % d'effort** par rapport à l'estimation initiale — absorbé sans surcoût pour wienerberger grâce à l'approche agile BeWe et à la réutilisation des composants standards.



# Les 4 dimensions de complexité du projet

### Technique

Intégration multi-outil (SharePoint, Power Automate, Power Apps, Plumsail), migration de milliers de fichiers historiques, authentification Azure AD.

### Fonctionnelle

Workflows multi-niveaux, taxonomies métadonnées définies avec la Qualité, processus EHS réglementaires intégrés.

### Sécurité

Permissions granulaires par rôle, traçabilité end-to-end, conformité ISO 50 001, archivage automatisé des versions caduques.

### Organisationnelle

Déploiement en quelques semaines, conduite du changement pour +3 000 collaborateurs, comités Qualité/DSI, TMA pérenne.

## Résultats

# Des bénéfices concrets et mesurables

**+73%**

### Effort absorbé

Sans dépassement de budget

**3000+**

### Collaborateurs

Formés et accompagnés au changement

**100%**

### Traçabilité

Des versions et approbations

La GED Qualité wienerberger délivre des bénéfices tangibles dès les premières semaines de déploiement :



### Processus accélérés

Validation automatisée, fini les circuits informels par email.



### Fiabilité accrue

Toujours la bonne version, au bon endroit, pour les bonnes personnes.



### Audits facilités

Rapports de conformité extractibles en quelques clics.



## Conclusion

# Un projet sophistiqué, un succès durable

« Nous avons gagné en efficacité et en sérénité. La GED Qualité mise en place avec BeWe nous fait gagner du temps et fiabilise nos processus — c'est un véritable levier de performance interne désormais, et un atout que nous allons déployer plus largement. »

**Florian Boubert**, Responsable Applications Digital chez wienerberger

### Fondation solide

GED moderne, évolutive, conforme — socle pour les prochaines initiatives digitales du groupe.

### Prochaine étape

Extension au nouveau tenant wienerberger suite à l'acquisition de Terreal.

### Référence sectorielle

Un cas d'école de transformation digitale qualité réussie dans l'industrie.